

Κεντρικό Μητρώο Ελληνικών Ανοικτών Μαθημάτων



Οδηγίες δημιουργίας προσβάσιμων εγγράφων PDF από προσβάσιμα έγγραφα MS-Word 2010 Έκδοση 1.0

Γεώργιος Κουρουπέτρογλου

koupe@di.uoa.gr



Με τη συγχρηματοδότηση της Ελλάδας και της Ευρωπαϊκής Ένωσης

Άδεια Χρήσης

Το παρόν υλικό υπόκειται σε άδειες χρήσης Creative Commons.



Στην υλοποίηση του παραδοτέου αυτού συνέβαλαν οι:

Γεώργιος Κουρουπέτρογλου

Δέσποινα Δεληγιώργη

Νικόλαος Παπαθεοδώρου

Ασημίνα Σπανίδου

Παραγωγή προσβάσιμου PDF (1/2)

- Παραγωγή προσβάσιμου PDF με χρήση ειδικού plug-in.
- Παραγωγή προσβάσιμου PDF χωρίς τη χρήση του ειδικού plug-in.

Παραγωγή προσβάσιμου PDF (2/2)

Παραγωγή προσβάσιμου PDF με
χρήση ειδικού plug-in

ZHAW PowerPoint and Word Accessibility

ZHAW PowerPoint and Word Accessibility plugin (1/19)

- χρησιμοποιείται ως plug-in στις εφαρμογές MS Word 2010 και MS PowerPoint 2010.
- εξετάζει το έγγραφό σας για ένα σύνολο πιθανών προβλημάτων, που ενδέχεται να αντιμετωπίσουν τα άτομα με αναπηρία.
- δημιουργεί αντίστοιχα προσβάσιμα αρχεία PDF.

ZHAW PowerPoint and Word Accessibility plugin (2/19)

Κάθε πρόβλημα ταξινομείται σε μία από τις εξής κατηγορίες:

- **Accessibility Issue:** Υπάρχει σφάλμα προσβασιμότητας σε συγκεκριμένο σημείο περιεχομένου, που είναι πολύ δύσκολο ή αδύνατο να γίνει αντιληπτό από άτομα με αναπηρία.
- **Warning:** Μια προειδοποίηση προσβασιμότητας δίνεται σε περιεχόμενο, το οποίο στις περισσότερες, αλλά όχι σε όλες, τις περιπτώσεις καθιστά πολύ δύσκολο να γίνει αντιληπτό από άτομα με αναπηρία.
- **Question:** Ερώτημα προσβασιμότητας δίνεται σε περιεχόμενο, το οποίο ίσως και να μην γινόταν αντιληπτό από άτομα με αναπηρία.

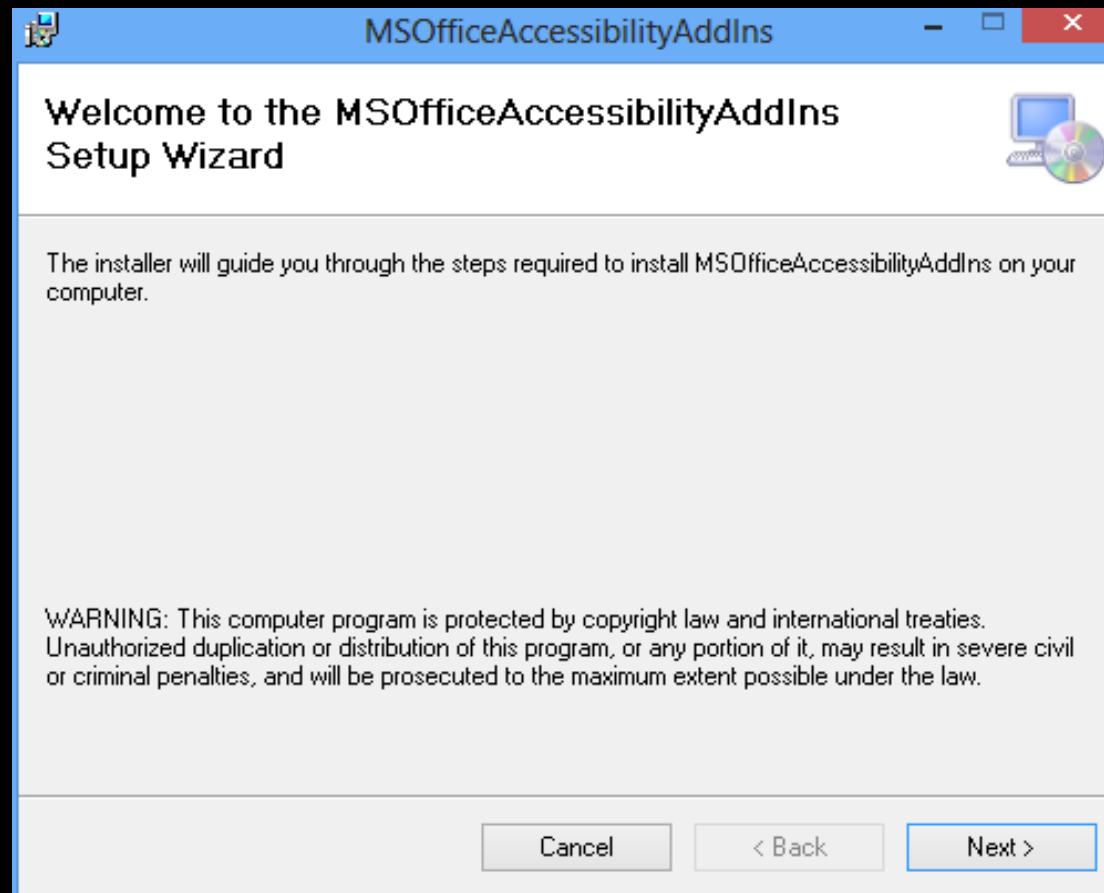
ZHAW PowerPoint and Word Accessibility plugin (3/19)

Οδηγίες Εγκατάστασης plug-in

- Κάντε κλικ στον παρακάτω σύνδεσμο :
<http://access.uoa.gr/ATHENA/gre/pages/download/837> .
- Κατεβάστε το plug-in «ZHAW PowerPoint and Word Accessibility».
- Αποσυμπιέστε το αρχείο σε φάκελο της επιλογής σας.
- Βεβαιωθείτε ότι έχετε κλείσει τα προγράμματα MS Word 2010 και MS PowerPoint 2010.
- Κάντε διπλό κλικ στο εκτελέσιμο αρχείο MSOfficeAccessibilityAddInsSetup.msi .
- Ακολουθήστε τις οδηγίες εγκατάστασης που εμφανίζονται στην οθόνη.

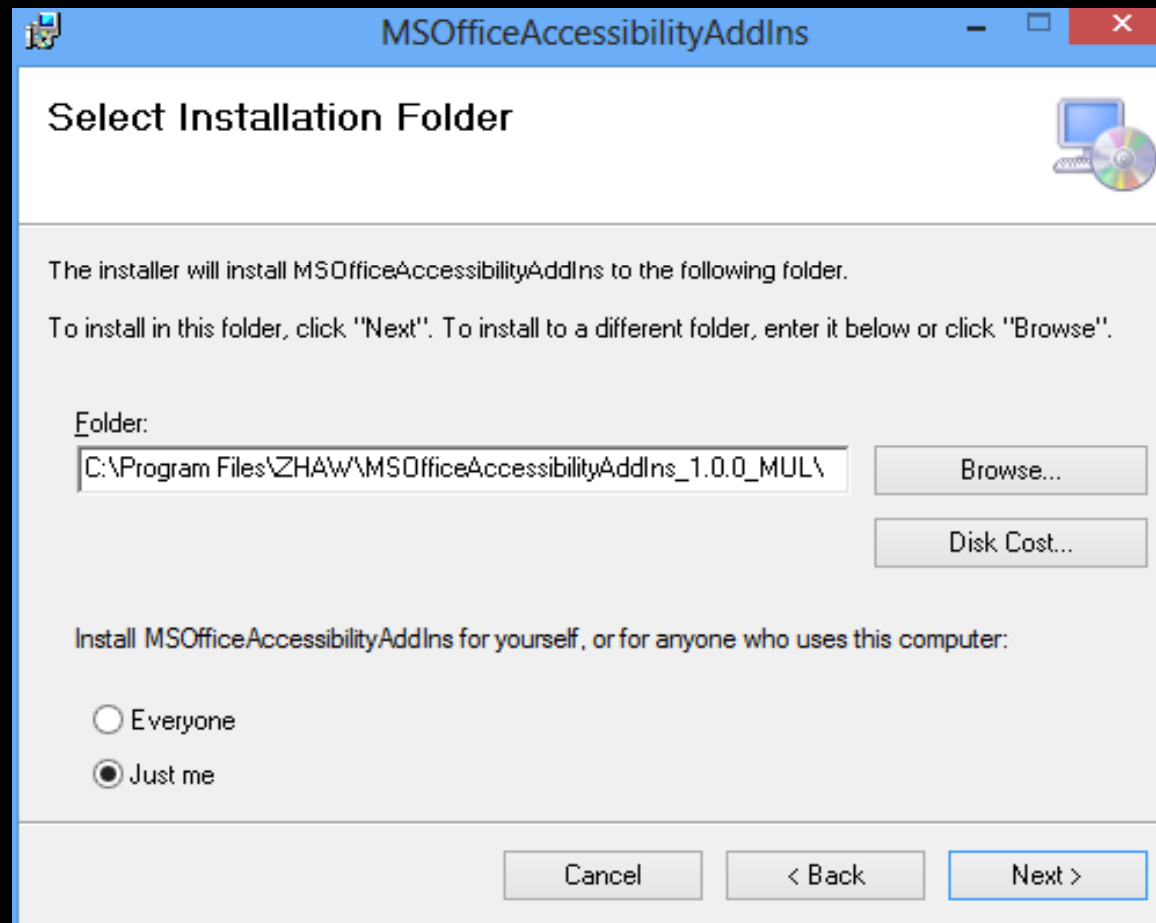
ZHAW PowerPoint and Word Accessibility plugin (4/19)

– Κάντε κλικ στην επιλογή Next.



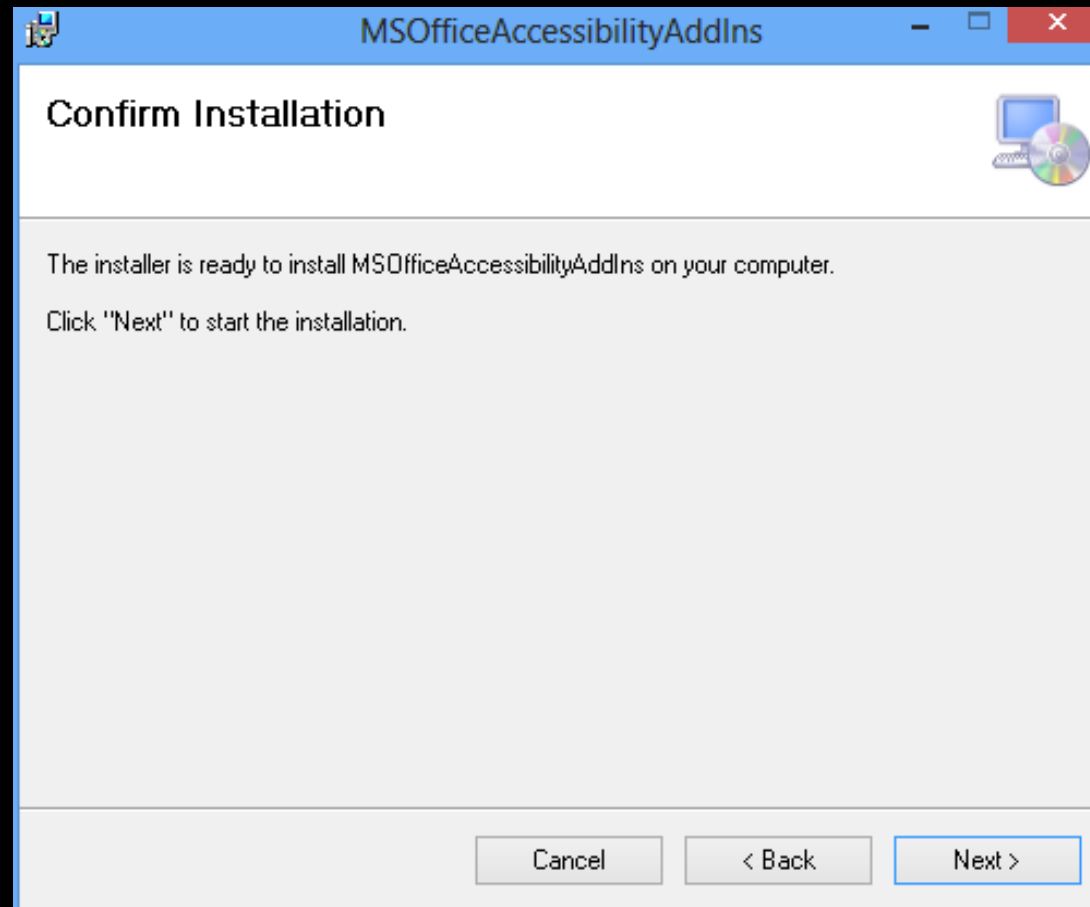
ZHAW PowerPoint and Word Accessibility plugin (5/19)

- Για διευκόλυνση σας επιλέξτε τον προεπιλεγμένο φάκελο εγκατάστασης κάνοντας κλικ στην επιλογή Next.



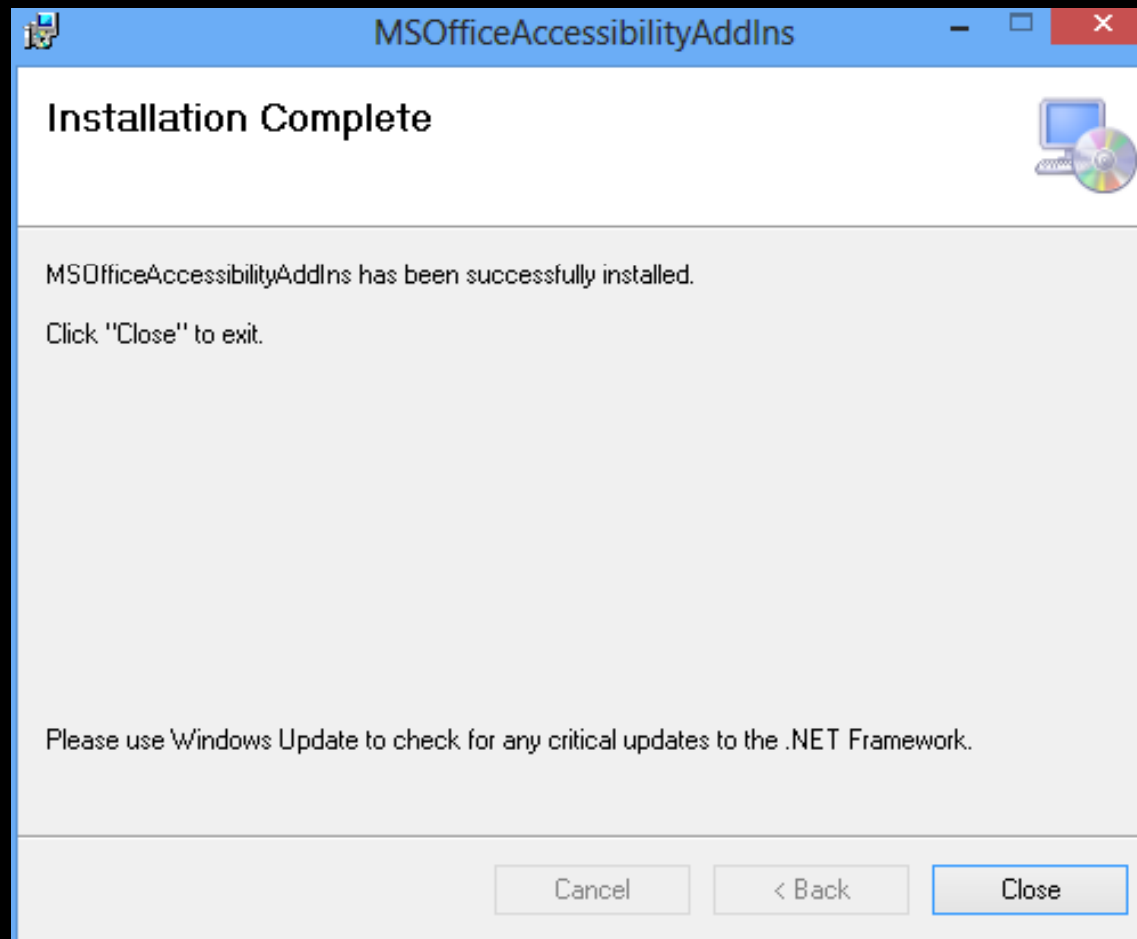
ZHAW PowerPoint and Word Accessibility plugin (6/19)

- Επιβεβαιώστε τις παραμέτρους εγκατάστασης κάνοντας κλικ στην επιλογή **Next** για να εκκινήσει η εγκατάσταση του εργαλείου.



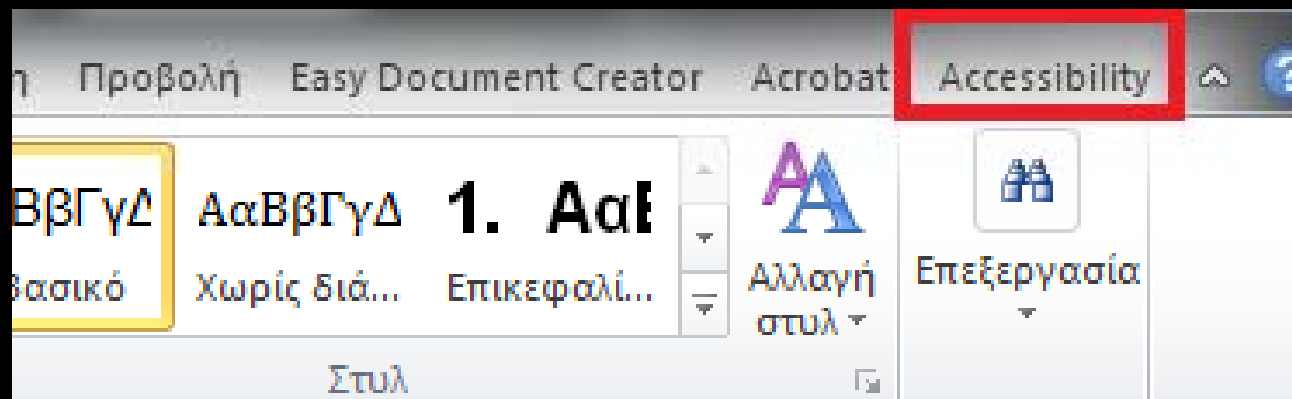
ZHAW PowerPoint and Word Accessibility plugin (7/19)

- Μετά την επιτυχή εγκατάσταση του προγράμματος, εμφανίζεται η οθόνη ολοκλήρωσης εγκατάστασης. Κάντε κλικ στην επιλογή Close.



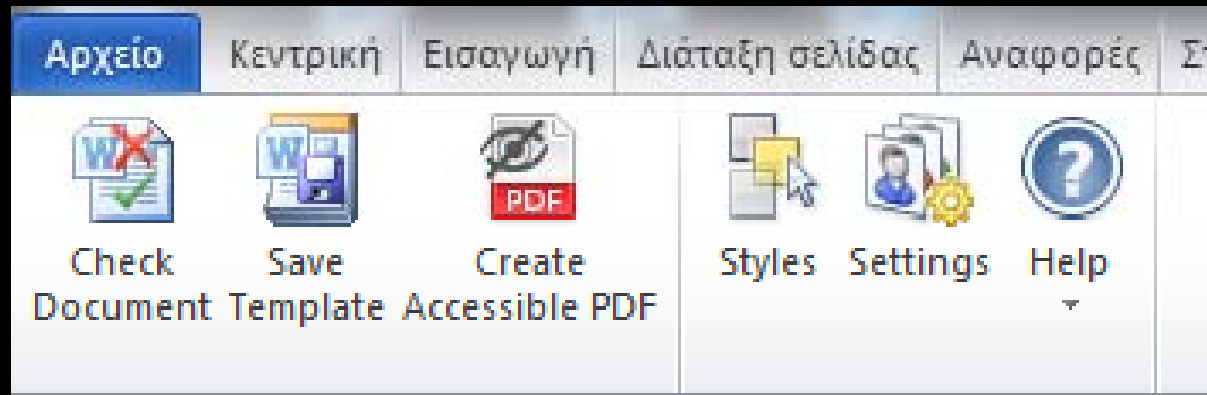
ZHAW PowerPoint and Word Accessibility plugin (8/19)

- Έπειτα από την επιτυχή εγκατάσταση του plug-in , εκκινήστε το Microsoft Word 2010. Θα παρατηρήσετε ότι έχει εμφανιστεί μία καινούργια καρτέλα με όνομα Accessibility.



ZHAW PowerPoint and Word Accessibility plugin (9/19)

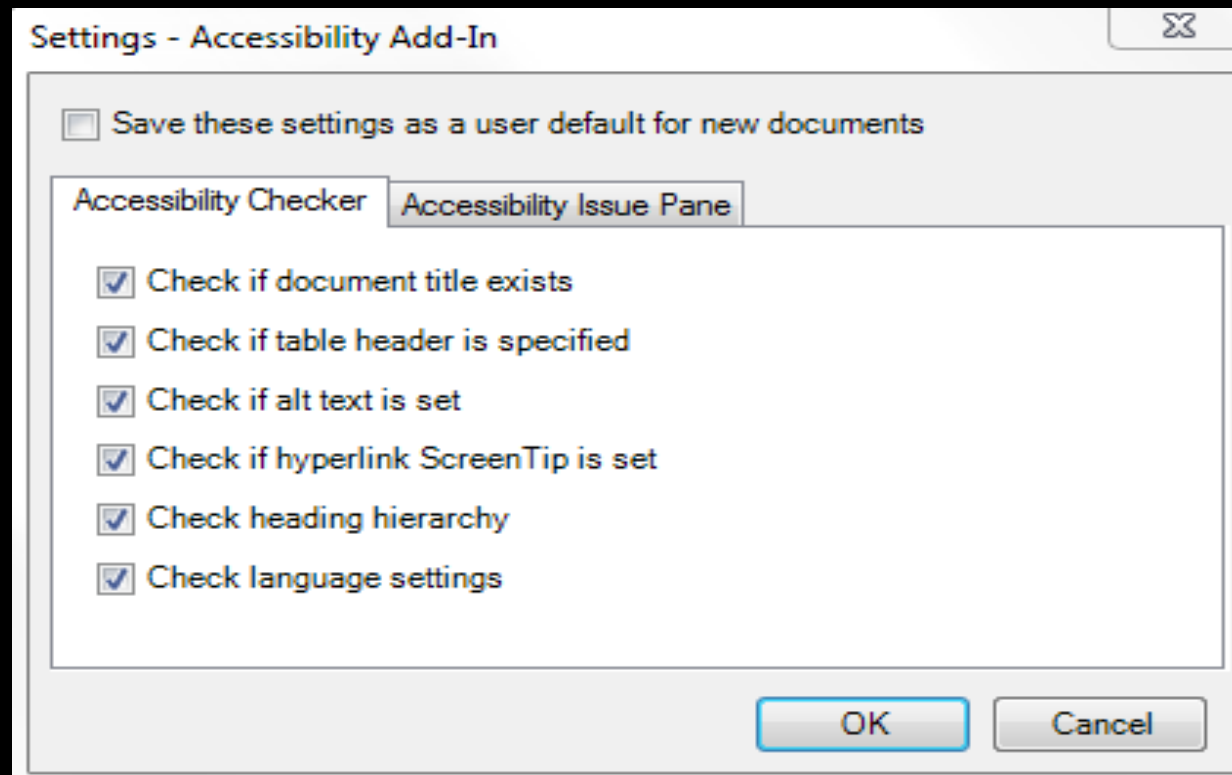
- Κάνοντας κλικ στην καρτέλα Accessibility εμφανίζονται οι διαθέσιμες επιλογές του plug-in.



- Κάντε κλικ στην επιλογή Settings.

ZHAW PowerPoint and Word Accessibility plugin (10/19)

- Βεβαιωθείτε ότι είναι επιλεγμένες όλες οι διαθέσιμες επιλογές στην καρτέλα Accessibility Checker.



- Κάντε κλικ στην επιλογή OK για κλείσιμο του παραθύρου.

ZHAW PowerPoint and Word Accessibility plugin (11/19)

Δημιουργία προσβάσιμου αρχείου MS-Word ή MS-PowerPoint

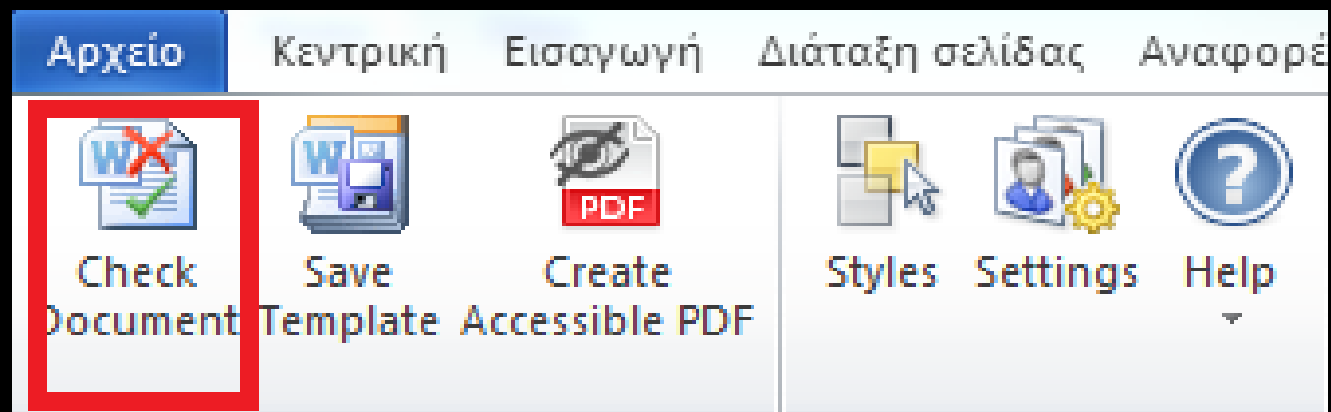
Ακολουθείστε τις σύντομες / αναλυτικές οδηγίες για τη δημιουργία προσβάσιμων:

- εγγράφων με το MS-Word 2010 ή
- παρουσιάσεων με το MS-PowerPoint 2010.

ZHAW PowerPoint and Word Accessibility plugin (12/19)

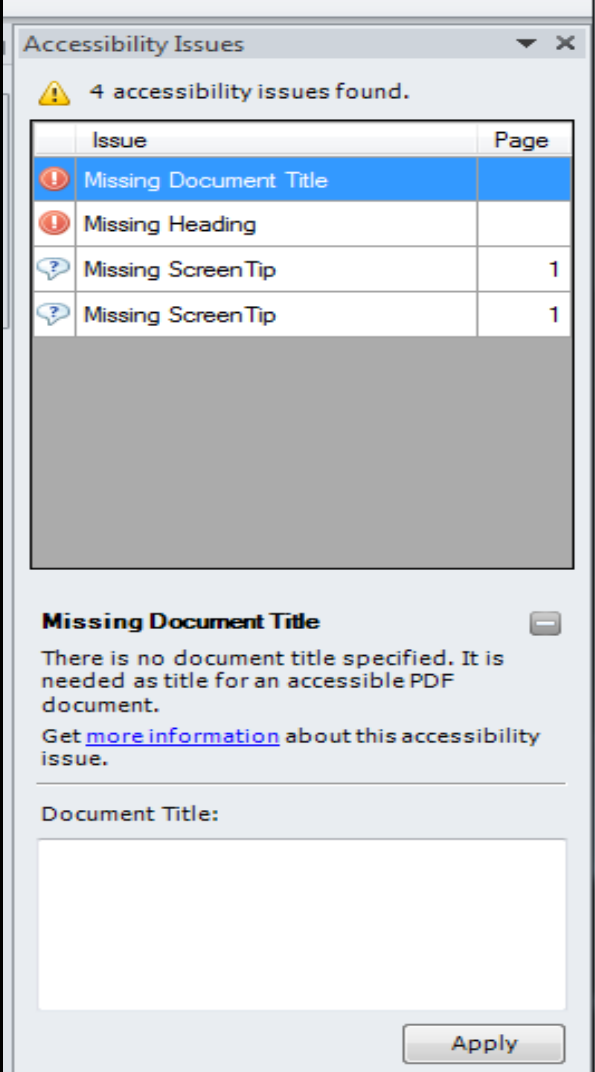
Έλεγχος Βαθμού Προσβασιμότητας

- Κάντε κλικ στην καρτέλα Accessibility.
- Κάντε κλικ στην επιλογή Check Document.



ZHAW PowerPoint and Word Accessibility plugin (13/19)

- Για την ολοκλήρωση της διόρθωσης ενός σφάλματος ή μιας προειδοποίησης κάντε κλικ στην επιλογή **Apply**.



Accessibility Issues

4 accessibility issues found.

Issue	Page
Missing Document Title	
Missing Heading	
Missing ScreenTip	1
Missing ScreenTip	1

Missing Document Title

There is no document title specified. It is needed as title for an accessible PDF document.

Get [more information](#) about this accessibility issue.

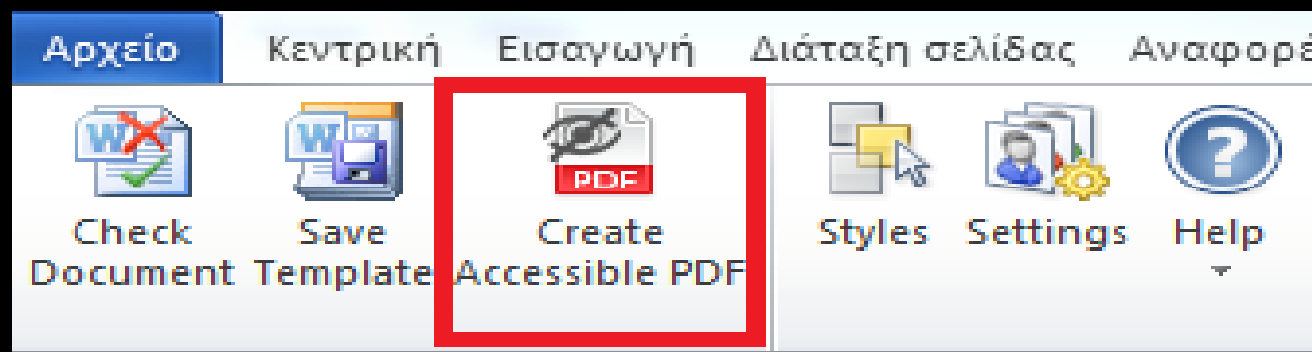
Document Title:

Apply

ZHAW PowerPoint and Word Accessibility plugin (14/19)

Μετατροπή Εγγράφου σε PDF

- Κάντε κλικ στην Καρτέλα Accessibility.
- Κάντε κλικ στην επιλογή Create Accessible PDF.



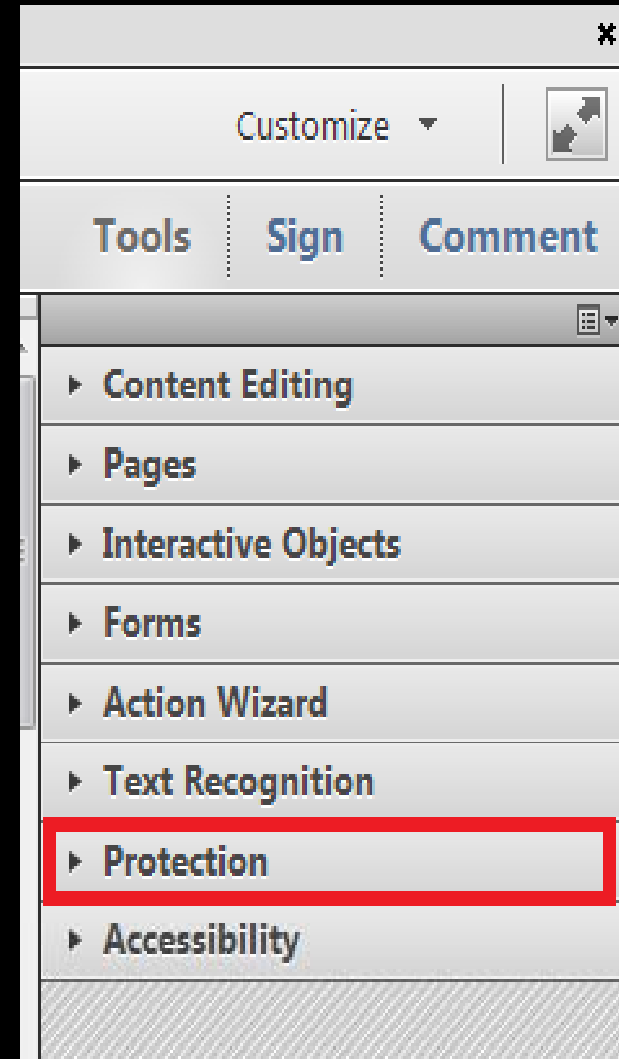
ZHAW PowerPoint and Word Accessibility plugin (15/19)

Σε περίπτωση θέλετε να κλειδώσετε με κωδικό το έγγραφό σας με χρήση του προγράμματος **Adobe Acrobat**:

- βεβαιωθείτε ότι έχετε επιλεγμένη την επιλογή ενεργοποίησης πρόσβασης κειμένου για συσκευές ανάγνωσης οθόνης, ακολουθώντας τις παρακάτω οδηγίες:

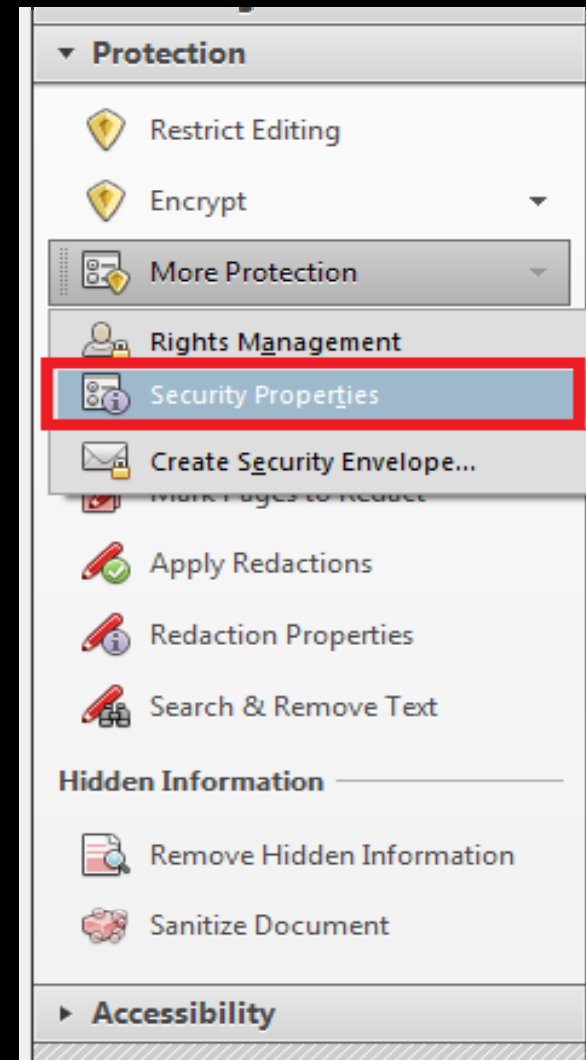
ZHAW PowerPoint and Word Accessibility plugin (16/19)

- Κάντε κλικ στην επιλογή **Tools** και στη συνέχεια, στη δεξιά στήλη της οθόνης προβολής του εγγράφου, κάντε κλικ στο μενού **Protection**.



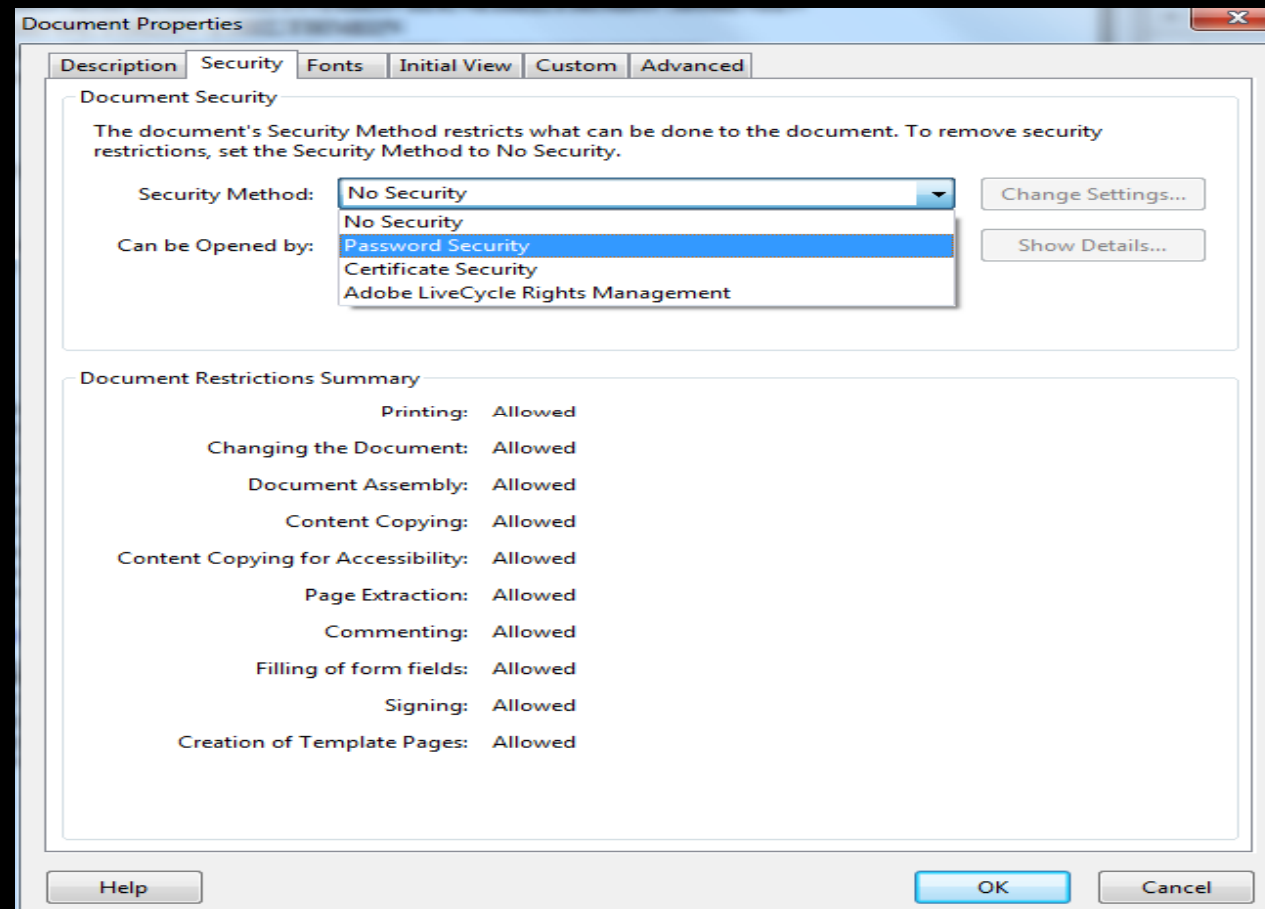
ZHAW PowerPoint and Word Accessibility plugin (17/19)

- Κάντε κλικ στην επιλογή More Protection και έπειτα στην επιλογή Security Properties.



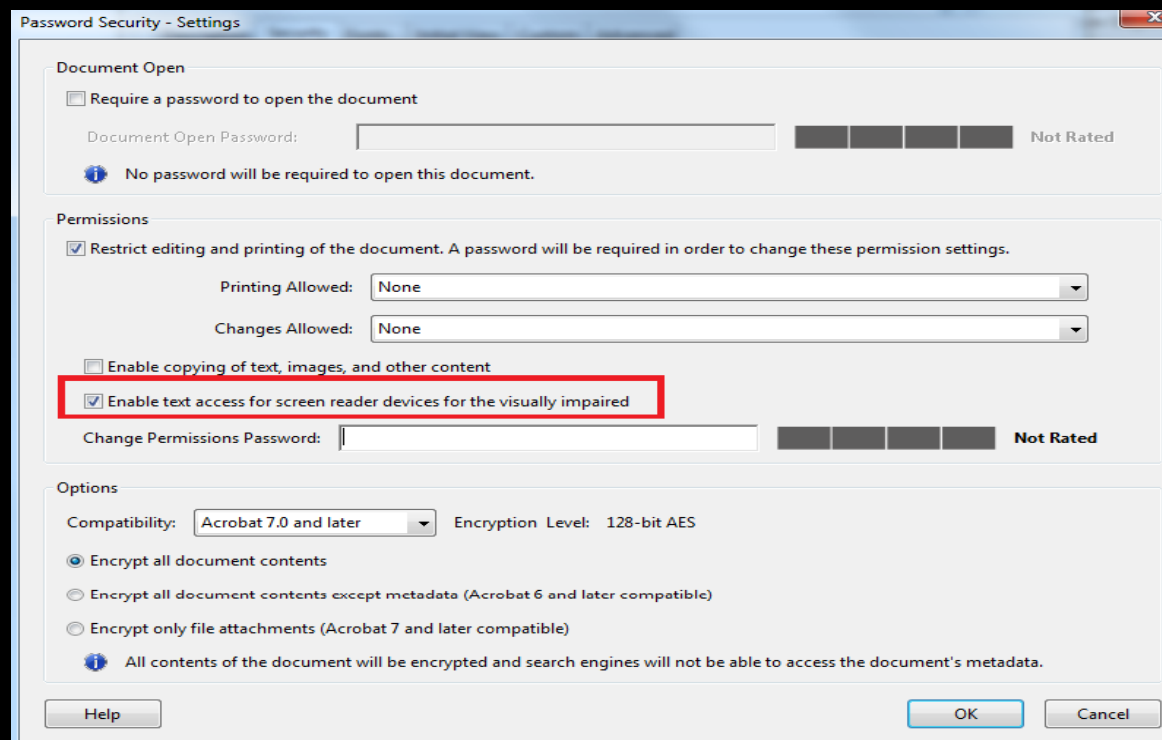
ZHAW PowerPoint and Word Accessibility plugin (18/19)

- Στην καρτέλα **Security**, κάντε κλικ στο μενού **Security Method** και επιλέξτε την επιλογή **Password Security**.



ZHAW PowerPoint and Word Accessibility plugin (19/19)

- Στην περιοχή Permissions, κάντε κλικ στην επιλογή Restrict editing and printing of the document.
- Βεβαιωθείτε ότι η επιλογή Enable text access for screen reader devices for the visually impaired είναι επιλεγμένη.



Παραγωγή προσβάσιμου PDF

Παραγωγή προσβάσιμου PDF χωρίς τη
χρήση του ειδικού plug-in

Δημιουργία προσβάσιμου εγγράφου PDF (1/12)

Χωρίς τη χρήση του ειδικού plug-in

Δημιουργία προσβάσιμου αρχείου MS-Word ή MS-PowerPoint

Ακολουθείστε τις σύντομες / αναλυτικές οδηγίες για τη δημιουργία :

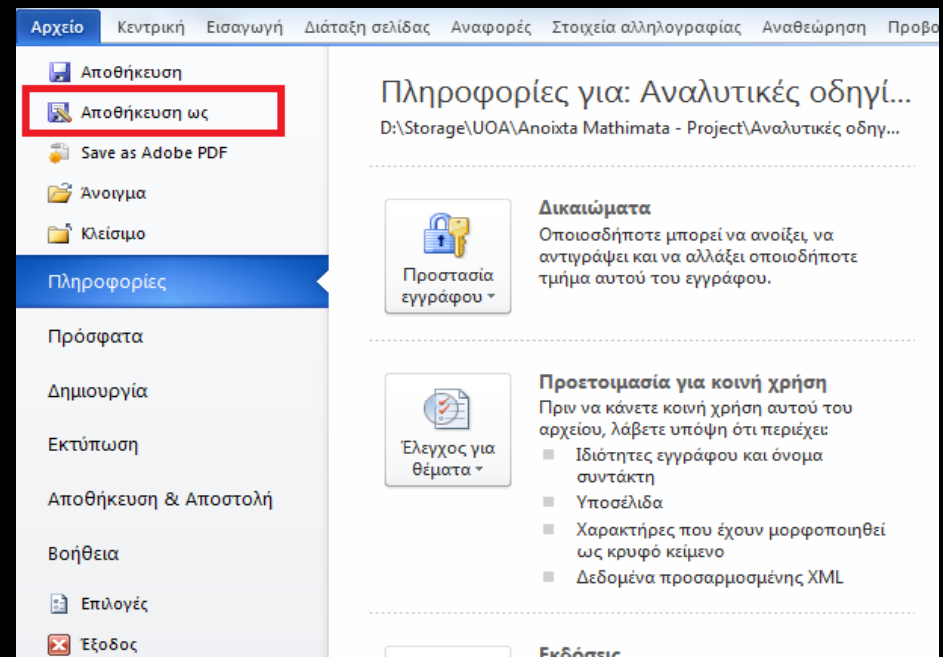
- προσβάσιμων εγγράφων με το MS-Word 2010 ή
- προσβάσιμων παρουσιάσεων με το MS-PowerPoint 2010.

Δημιουργία προσβάσιμου εγγράφου PDF (2/12)

Μετατροπή Εγγράφου σε PDF

Πρώτος τρόπος:

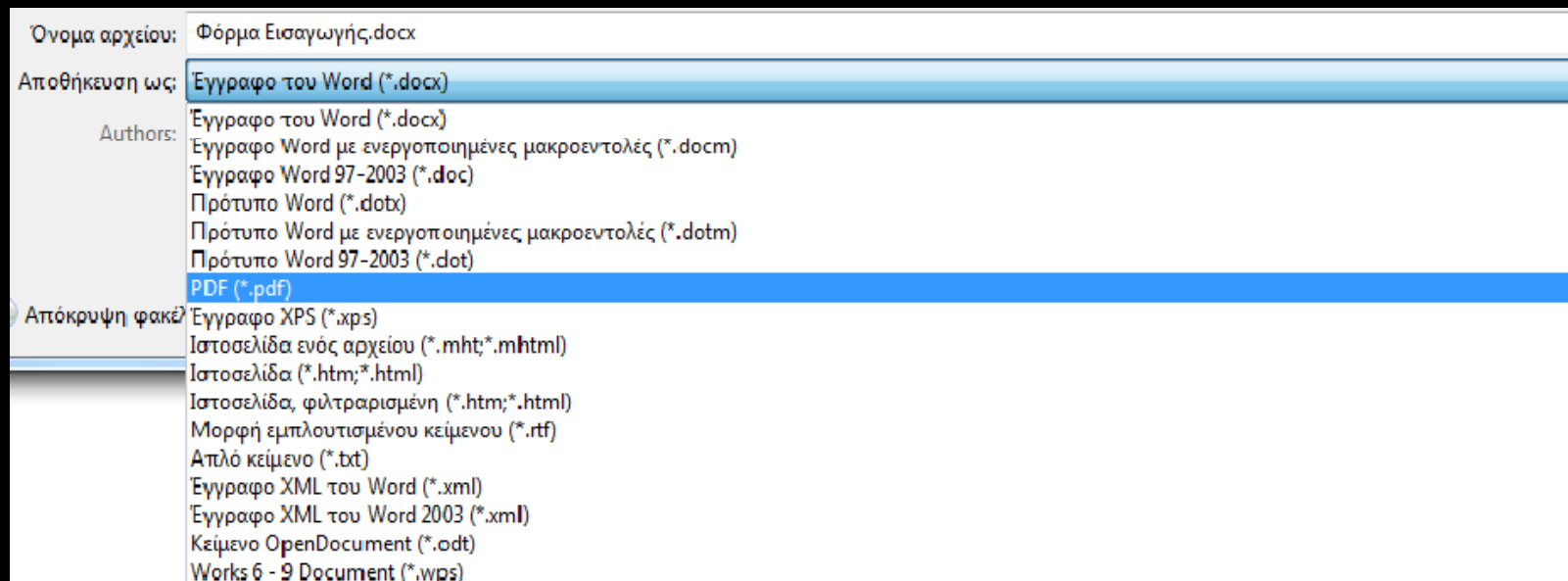
- Κάντε κλικ στην Καρτέλα Αρχείο του MS-Word 2010 ή του MS-PowerPoint 2010.
- Κάντε κλικ στην επιλογή Αποθήκευση ως.



Δημιουργία προσβάσιμου εγγράφου PDF (3/12)

Μετατροπή Εγγράφου σε PDF

- Από το μενού Αποθήκευση ως, επιλέξτε την επιλογή PDF (*.pdf) .



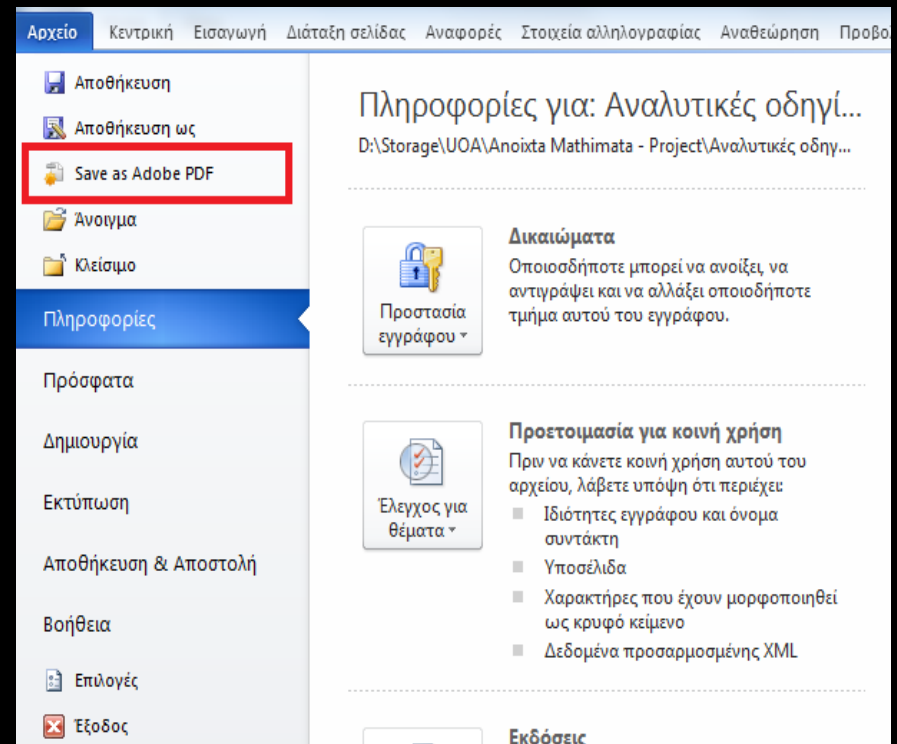
Δημιουργία προσβάσιμου εγγράφου PDF (4/12)

Μετατροπή Εγγράφου σε PDF

Δεύτερος τρόπος:

Σε περίπτωση που επιθυμείτε να μετατρέψετε το έγγραφο σε PDF μέσω του προγράμματος Adobe Acrobat (εφόσον είναι εγκατεστημένο στον υπολογιστή σας):

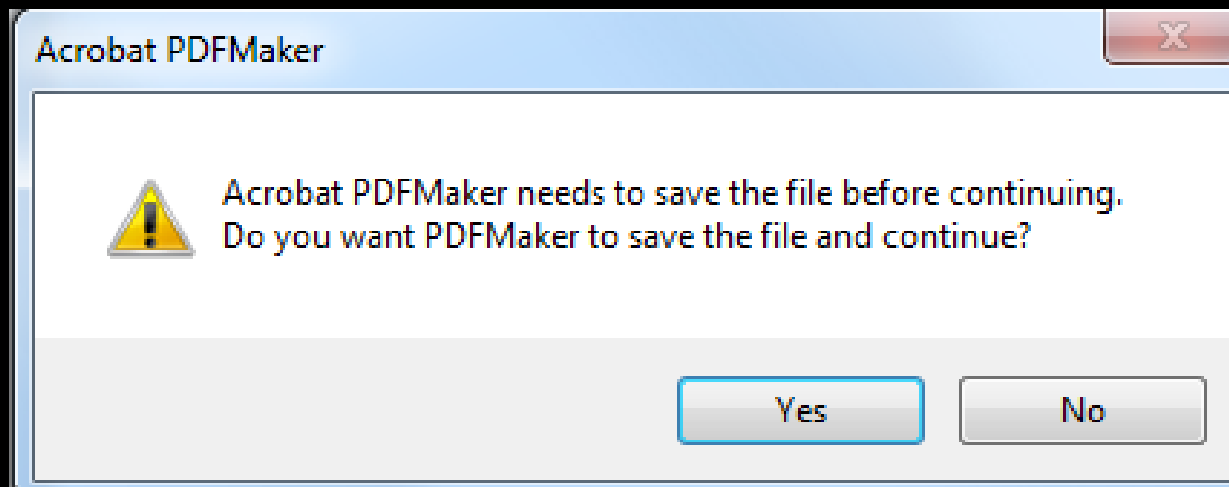
- Κάντε κλικ στην Καρτέλα Αρχείο.
- Κάντε κλικ στην επιλογή Save as Adobe PDF.



Δημιουργία προσβάσιμου εγγράφου PDF (5/12)

Μετατροπή Εγγράφου σε PDF

- Σε περίπτωση που ερωτηθείτε για μετατροπή του εγγράφου με χρήση του Adobe PDF Maker, κάντε κλικ στην επιλογή OK.



Δημιουργία προσβάσιμου εγγράφου PDF (6/12)

Μετατροπή Εγγράφου σε PDF

Εναλλακτικά:

- Μεταβείτε στον φάκελο στον οποίο έχετε αποθηκεύσει το έγγραφο σε μορφή Word.
- κάντε δεξί κλικ πάνω στο όνομα του αρχείου.
- κάντε κλικ στην επιλογή Convert to Adobe PDF.

Δημιουργία προσβάσιμου εγγράφου PDF (7/12)

Έλεγχος Βαθμού Προσβασιμότητας

Σε περίπτωση θέλετε να ελέγξετε το βαθμό προσβασιμότητας του PDF έγγραφου σας, ακολουθείστε τα παρακάτω βήματα:

– Κάντε κλικ στον παρακάτω σύνδεσμο :

<http://access.uoa.gr/ATHENA/gre/pages/download/261>

– Κατεβάστε το «PAC-PDF Accessibility Checker».

Δημιουργία προσβάσιμου εγγράφου PDF (8/12)

Έλεγχος Βαθμού Προσβασιμότητας

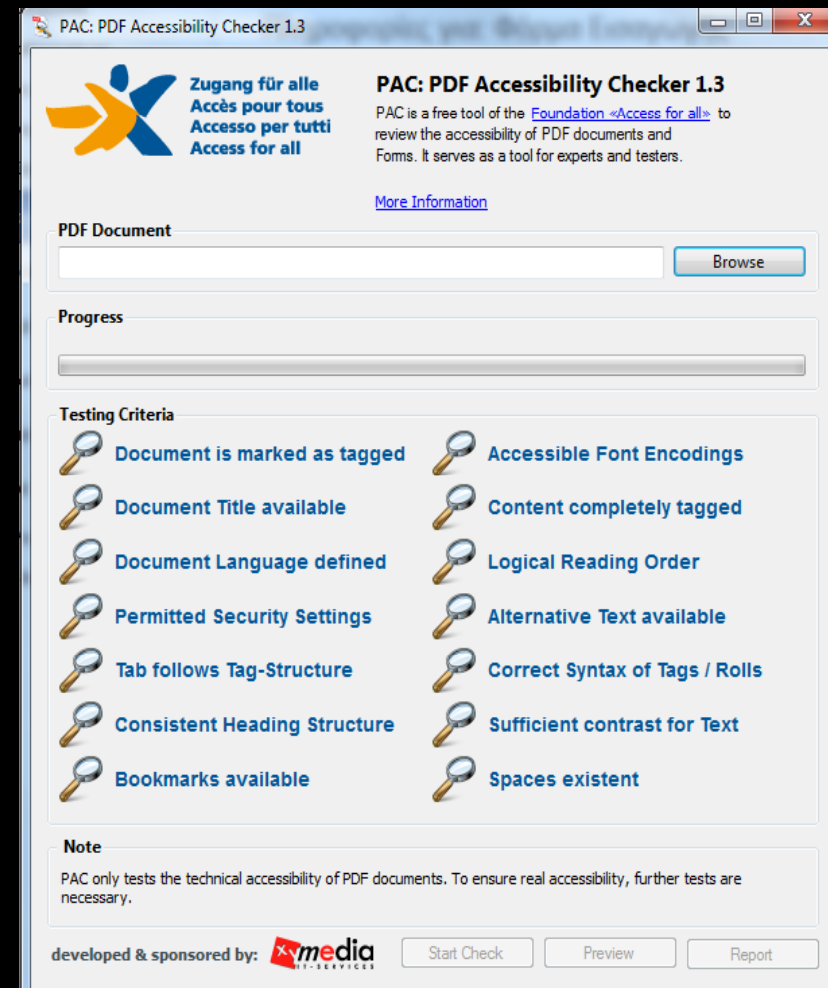
- Αποσυμπιέστε το αρχείο σε φάκελο της επιλογής σας.
- Κάντε διπλό κλικ στο εκτελέσιμο αρχείο PAC.exe .

Σημείωση: Είναι απαραίτητο να έχετε στον ίδιο φάκελο τα αρχεία PAC.exe και raclib.dll .

Δημιουργία προσβάσιμου εγγράφου PDF (9/12)

Έλεγχος Βαθμού Προσβασιμότητας

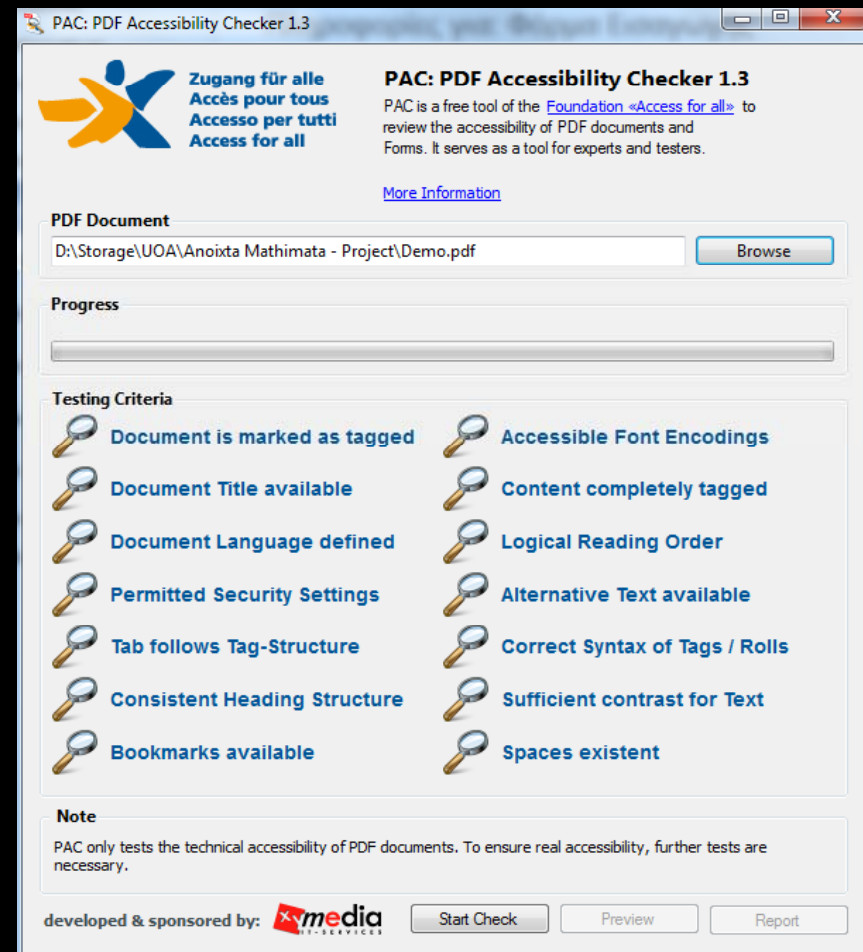
- Στο παράθυρο που θα εμφανιστεί κάντε κλικ στην επιλογή Browse.



Δημιουργία προσβάσιμου εγγράφου PDF (10/12)

Έλεγχος Βαθμού Προσβασιμότητας

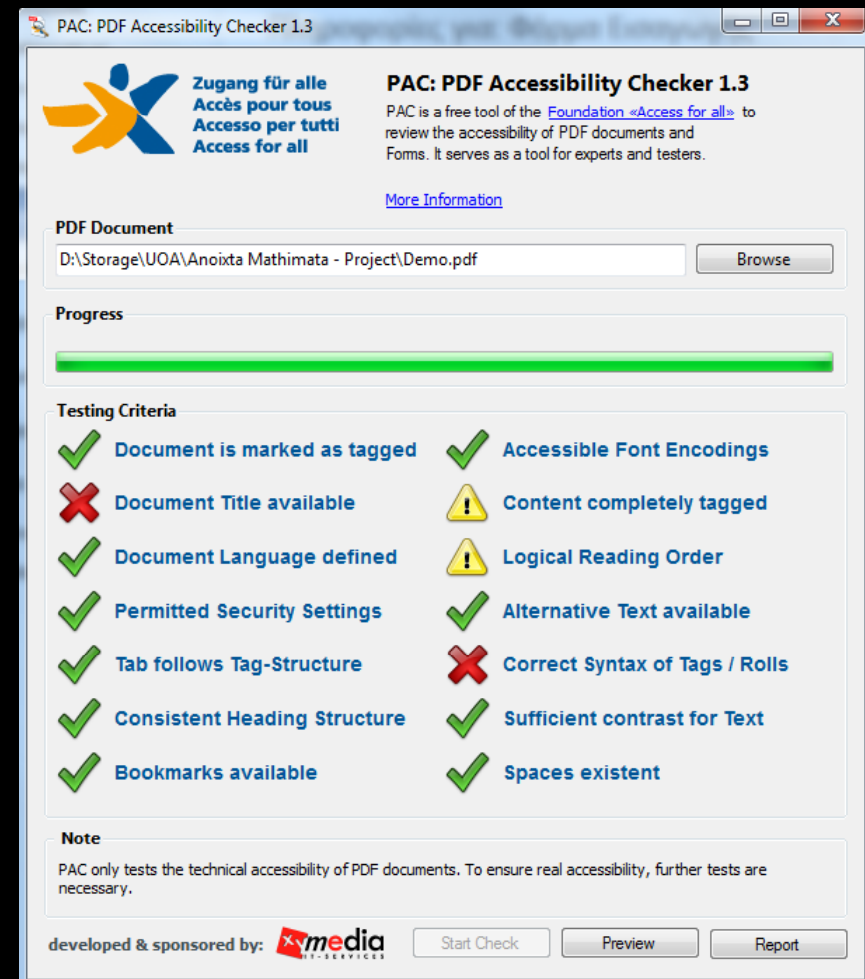
- Επιλέξτε το έγγραφο PDF στο οποίο επιθυμείτε να γίνει έλεγχος προσβασιμότητας.
- Κάντε κλικ στην επιλογή Open.
- Κάντε κλικ στην επιλογή Start Check.



Δημιουργία προσβάσιμου εγγράφου PDF (11/12)

Έλεγχος Βαθμού Προσβασιμότητας

- Μετά την ολοκλήρωση του ελέγχου προσβασιμότητας, κάντε κλικ στην επιλογή Report όπου παρουσιάζεται μία ολοκληρωμένη αναλυτική αναφορά σχετικά με την προσβασιμότητα του PDF εγγράφου.



Δημιουργία προσβάσιμου εγγράφου PDF (12/12)

Έλεγχος Βαθμού Προσβασιμότητας

Οι συνδέσεις που περιλαμβάνονται καθιστούν δυνατή την εύκολη πλοήγηση μέσα στην αναλυτική αναφορά.

Κάνοντας κλικ στα συνδεδεμένα μηνύματα λάθους, θα εμφανιστεί στην οθόνη το έγγραφό σας, όπου θα είναι εμφανής η πιο πιθανή τοποθεσία του λάθους.

Summary		
Status	Test	Number of Errors
✓	Document is marked as tagged	No problems have been found.
✗	Document Title available	1 problem has been found.
✓	Document Language defined	No problems have been found.
✓	Accessible Security Settings	No problems have been found.
✓	Tab follows Tag-Structure	No problems have been found.
✓	Consistent Heading Structure	No problems have been found.
✓	Bookmarks available	No problems have been found.
✓	Accessible Font Encodings	No problems have been found.
⚠	Content completely tagged	4 problems have been found.
⚠	Logical Reading Order	1 problem has been found.
✓	Alternative Text available	No problems have been found.
✗	Correct Syntax of Tags / Rolls	1 problem has been found.
✓	Sufficient contrast for Text	No problems have been found.
✓	Spaces existent	No problems have been found.

Document is marked as tagged

Status	Problem
✓	No problems have been found.

Το έργο “Κεντρικό Μητρώο Ελληνικών Ανοικτών Μαθημάτων” υλοποιείται στο πλαίσιο του Επιχειρησιακού Προγράμματος «Εκπαίδευση και Δια Βίου Μάθηση» και συγχρηματοδοτείται από την Ευρωπαϊκή Ένωση (Ευρωπαϊκό Κοινωνικό Ταμείο) και από εθνικούς πόρους.

